

SUBA

Memoria de calidades_

SUBA

01	Cimentación y estructura	06	Tabiquería y aislamiento	11	Instalaciones de electricidad, T.V y telefonía	16	Calificación energética
02	Fachada	07	Pavimentos	12	Calefacción, climatización y agua caliente	17	Cocina
03	Cubierta	08	Revestimientos	13	Sistema de ventilación y extracción	18	Mamparas
04	Carpintería interior	09	Baños	14	Acceso y zonas comunes	19	Jacuzzi en ático
05	Carpintería exterior	10	Falsos techos y pintura	15	Garaje comunitario		

SUBA /

01 Cimentación y estructura

Cimentación y estructura de hormigón armado de acuerdo con los requerimientos de la normativa vigente.

02 Fachada

La fachada se realizará mediante fábrica de ladrillo con revestimiento exterior a base de enfoscado de mortero pintado, cámara de aire y aislamiento térmico.

03 Cubierta

Cubiertas transitables invertidas en terrazas con acabado final mediante pavimento porcelánico apto para exterior antideslizante y resistente a la intemperie.



SUBA /

04 Carpintería interior

Acceso a la vivienda mediante puerta de seguridad acabado lacado a juego con la carpintería interior.

Puertas de paso lisas lacadas en blanco con hojas de 2'10m, equipadas con condena en baños y dormitorio principal.

Armarios, de puertas lacadas a juego con el resto de carpintería, vestidos interiormente con barra de colgar y maletero.

05 Carpintería exterior

En toda la vivienda, ventanas y puertas exteriores (correderas o abatibles según caso) con perfilera con rotura de puente térmico de primera calidad acabado lacado, con doble acristalamiento térmicos y control solar. En la planta baja se instalarán persianas autoblocantes aumentando la seguridad y el bienestar, así como persianas manuales en el resto de viviendas.

06 Tabiquería y aislamiento

La distribución interior de viviendas se construirá con tabiquería de placa de yeso laminado con aislamiento en su interior. Las paredes medianeras entre las distintas viviendas se ejecutarán con ladrillo fonoabsorbente trasdosado por ambas caras, con tabiquería seca y aislamiento asegurando la resistencia acústica exigida.



07 Pavimentos interiores

Pavimento interior vinílico rígido tipo SPC, con acabado imitación madera, dispuesto en lamas largas de gran formato, que combina diseño actual y alta resistencia, preparado para un uso residencial de alto tránsito.

Se trata de un pavimento 100% impermeable, adecuado para todas las estancias de la vivienda, que incorpora lámina anti-impacto integrada, contribuyendo a mejorar el confort y la reducción del ruido de impactos. Su sistema de instalación en seco tipo click permite un acabado uniforme y una colocación limpia y eficiente.

Se completa con rodapié en color blanco.



Opción 1: Grain



Opción 2: Cider



Opción 3: Espresso

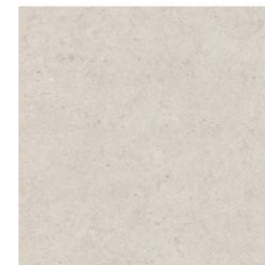




07 Pavimentos exteriores

Pavimento exterior acabado cemento/piedra, en piezas de 60 x 60 cm. Se trata de un pavimento porcelánico de baja absorción de agua, diseñado para su uso en espacios exteriores.

Es un pavimento antideslizante, resistente a las condiciones climáticas y de acabado mate, garantizando durabilidad y seguridad en zonas exteriores y expuestas a la humedad.



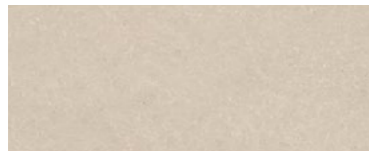
Grey

SUBA /

08 Revestimientos

Revestimiento interior en piezas de gran formato de 245 cm de alto x 96 cm de ancho. Su núcleo rígido compuesto por polvo de piedra caliza y polímeros garantiza una elevada resistencia y un buen comportamiento en zonas húmedas.

Se trata de un revestimiento 100% impermeable, apto para baños y cocinas, con instalación en seco mediante sistema click, que permite una colocación rápida, limpia y con juntas prácticamente imperceptibles.



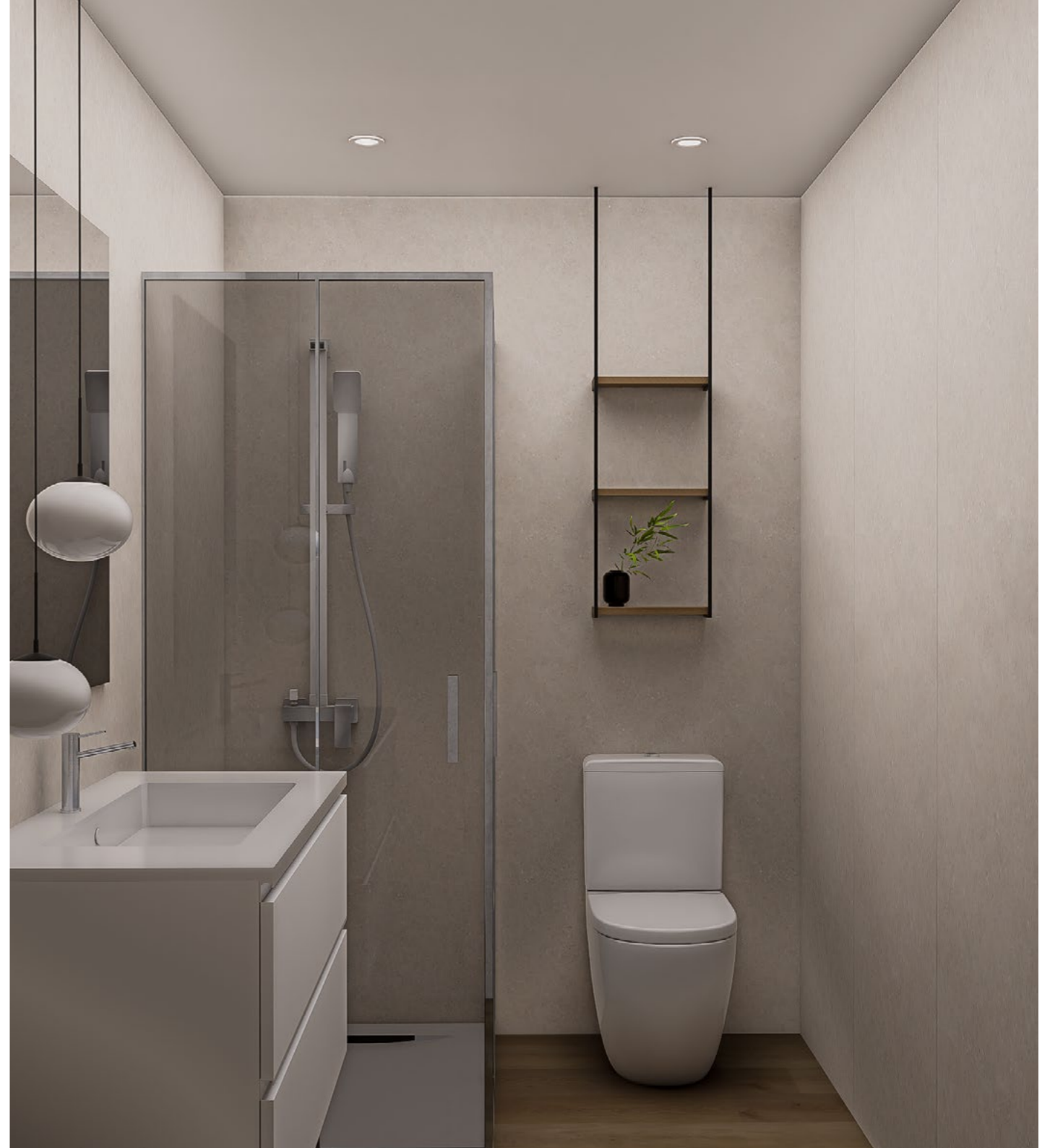
Opción 1: Bottega beige



Opción 2: Cement grey



Opción 3: Bottega grey





09 Baño. Muebles.

Mueble de baño modelo Lounge con acabado lacado en ice con dos cajones en diferentes medidas acorde a las dimensiones del baño. Se completa con un lavabo de cerámica integrable blanco.



09 Baño. Platos de ducha

Plato de ducha de resina y carga mineral, con acabado superficial texturizado que combina durabilidad, estética y seguridad de uso. Su fabricación en masa integra resinas de alta calidad y cargas minerales, dando lugar a un elemento robusto, con absorbencia prácticamente nula y alta resistencia al desgaste y al uso diario.



09 Baño. Grifería

Grifería de líneas rectas y diseño minimalista, fabricada con materiales de alta calidad y acabado cromo sofisticado que aporta elegancia y modernidad al espacio baño.

Cuenta con monomando de accionamiento suave, que permite un control preciso del caudal y la temperatura, garantizando comodidad en el uso diario y un consumo eficiente del agua. Su acabado resistente asegura durabilidad, fácil mantenimiento y una apariencia impecable con el paso del tiempo.



09 Baño. Sanitarios

Inodoro con cisterna vista estilo contemporáneo, que proporciona un diseño ligero, moderno y fácil de limpiar versátil que encaja en entornos elegantes y minimalistas.

Está acompañado de pulsador de descarga en acabado en cromo, en consonancia con la grifería del baño, lo que aporta una imagen homogénea y contemporánea al conjunto de los elementos sanitarios.

10 Falsos techos y pintura

Falsos techos de placa de yeso laminado. Pintura plástica lisa.

11 Instalaciones de electricidad, TV y telefonía

Instalación Eléctrica realizada según R.E.B.T. Tomas de Televisión, Teléfono, Telecomunicaciones en salón y dormitorios, y de Televisión en terrazas.

Detectores de presencia en zonas comunes. Mecanismos eléctricos de la casa Siemens o similar. Ascensores con puertas automáticas y capacidad para 6 personas (450 kg) con cabina de diseño en combinación con las zonas comunes.

Empleo de luminarias con tecnología LED en zonas comunes.

Paquete de domótica básica, videoportero.

12 Calefacción, climatización y agua caliente

La vivienda contará con un sistema de producción de Agua Caliente Sanitaria mediante aerotermo de alta eficiencia, una solución moderna y fiable que garantiza un suministro continuo de agua caliente con un consumo optimizado y un sistema de climatización centralizado.



14 Acceso a zonas comunes

El acceso al edificio se organiza a través de cuatro portales independientes, diseñados para ofrecer comodidad, privacidad y una circulación fluida. Desde las zonas comunes se accede a una agradable área comunitaria con piscina, un espacio pensado para el descanso y la convivencia, donde disfrutar del tiempo libre en un entorno cuidado y funcional.

15 Garaje comunitario

Puertas de acceso de vehículos con accionamiento automático. Suelo de hormigón fratasado mecánicamente. Preinstalación de puntos de recarga para vehículos eléctricos.

16 Calificación energética

Compromiso con la eficiencia:

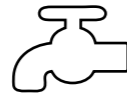
El edificio obtiene Calificación Energética B, el máximo nivel de eficiencia, con consumos muy bajos y mínimas emisiones de CO₂, favoreciendo el ahorro energético y el confort de las viviendas.



Mejora de las soluciones constructivas para optimizar el consumo energético y garantizar el confort y disfrute del usuario.



Uso de bombillas led en distintas zonas la edificación, garantizando un consumo, duración y eficacia óptimas.



Los dispositivos sanitarios serán respetuosos con el medio ambiente. Su bajo consumo supone un ahorro significativo en la factura además de contribuir a mejorar nuestro entorno.



Última tecnología en sistemas de climatización y calidad del aire, priorizando tanto el resultado final del producto como el bajo consumo.

Consumo de energía



Emisiones de dióxido de carbono



SUBA /

Opciones extra_

Opciones extra_ | Al Aire 3





17 Cocinas

Entre las opciones de personalización de tu hogar la opción de incluir la cocina como servicio adicional, equipada con marcas de primera calidad. Líneas sencillas, armarios lisos y un diseño contemporáneo que combina elegancia y funcionalidad. Un espacio equilibrado y estéticamente cuidado, pensado para disfrutar cada momento en casa.

Cocinas pensadas como zonas de trabajo funcionales con detalles que aportan distinción y originalidad al diseño.

Irán equipadas con muebles altos y bajos, así como electrodomésticos de primera calidad.



18 Mampara

Mampara de ducha de diseño contemporáneo, compuesta por paneles de vidrio templado de seguridad, con perfiles minimalistas en acabado cromo que armoniza con la grifería y los pulsadores de los sanitarios.

Este elemento de mampara combina estética y funcionalidad, ofreciendo una solución elegante y práctica para el espacio de ducha en zonas húmedas de uso residencial.



19 Jacuzzi

Las viviendas ático ofrecen la posibilidad de incorporar, de forma opcional, un jacuzzi exterior privado en sus amplias terrazas, creando un espacio exclusivo de bienestar y relajación al aire libre.

Esta mejora permite disfrutar de momentos de descanso y desconexión con total privacidad, convirtiendo la terraza en un lugar único para relajarse, compartir y aprovechar al máximo el espacio exterior de la vivienda.

El jacuzzi se ofrece como mejora opcional, sujeta a disponibilidad y a las condiciones técnicas de cada terraza. El modelo, dimensiones y características se definirán en el momento de formalizar la mejora.

Contacto

653 81 75 42

info@suba.es

Al Aire 3

× **SUBA**

Aviso Legal

Las infografías, planos, imágenes y demás documentación gráfica tienen carácter orientativo y no contractual. La promotora podrá introducir las modificaciones que resulten necesarias por razones técnicas, normativas o por indicación de la Dirección Facultativa, sin que ello suponga merma en la calidad o prestaciones previstas del proyecto. El modelo, dimensiones y características se definirán en el momento de formalizar la mejora.